

新建合肥百大肥西农产品物流园项目一期
住宅区（A 地块）项目东区 1 号、5 号、6 号、
8 号、11 号、12 号、15 号、16 号楼、地库
（东区）二期招标文件补疑 2
项目编号：2024BFEGZ02311

投标人疑问回复：

1、请问招标文件 67 页要求的项目经理奖项荣誉为居住建筑工程项目获得市级及以上优质工程奖项，我单位拟提供居住类项目的奖项为上海市优质工程（结构工程）奖项是否认可。

回复：认可

2、项目经理是否为联合体任意一方提供均可。

回复：是的

3、我单位承接的住宅项目获结构长城杯银奖，是否认可为市级及以上优质结构工程？

回复：认可

4、投标软件（商务文件）中投标函（商务文件）模块与招标文件格式不一致，招标文件中的投标函（商务文件）格式能否在其他资料中上传？“___标段”前能否“/”表示？

回复：投标函（商务文件）格式以招标文件格式为准，投标人可自行上传至商务文件封面或商务文件其他资料端口。“___标段”可以用“/”表示也可以不填写。

5、本项目招标文件 P66 页投标人奖项荣誉：评标委员会根据投标人承接的居住建筑工程项目，自 2019 年 1 月 1 日以来（以颁奖文件颁发日期或官网文件发布时间为准）获得市级及以上优质工程奖项情况

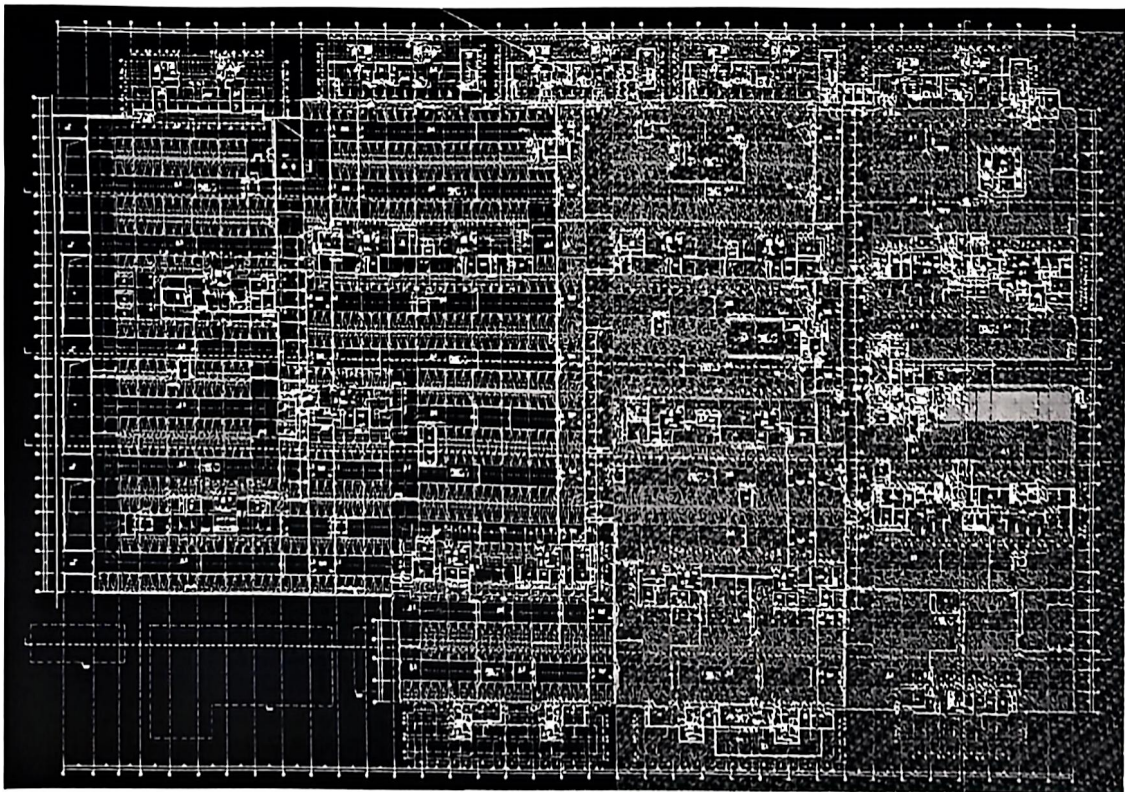


进行综合评价。以及本项目招标文件 P67 页项目经理奖项荣誉：评标委员会根据投标人拟派项目经理在中华人民共和国境内（不含港澳台）承接的居住建筑工程项目获得市级及以上优质工程奖项情况进行综合评价。

如我公司或拟任项目经理在中华人民共和国境内（不含港澳台）承接的居住建筑工程项目获得合肥市建筑工程优质结构奖的，该奖项能否认可为市级及以上优质工程？

回复：认可

6、本次招标范围中地库的施工范围是否为 35 轴-71 轴交 1A 轴-2F 轴，其中阴影部分含人防地库不在本次的施工范围，详见下图？



回复：阴影部分人防标识标牌、人防墙体警示语画线，地库墙体画线、车位画线、标识标牌、反光镜、减速橡胶轮挡等，在本次施工范围；



7、若地库阴影部分不在施工范围，那么交接处的施工内容如何划定，请明确。

回复：地库一期二期分界线处施工内容需无缝对接，涉及相关费用清单控制价未单独列项的，费用由投标人在投标报价中综合考虑，中标后不予调整。

8、一期地库基坑支护是否包含二期地库基坑支护，请进一步明确支护范围？

回复：不包含。二期基坑支护图纸范围已明确。

9、原建筑图中室内装饰做法是否作废，二次补图做法为准？

回复：原建筑图中室内装饰做法与补图、补疑不符之处，以补图、补疑为准。

10、室外安装管沟土方子目工作内容包含了开挖、回填、余土弃置等，综合单价偏低，是否可以调整？

回复：投标人自行踏勘现场，综合考虑报价，结算不予调整。

11、强电、室外给水、燃气不在总包范围内，其交叉作业产生的土方以及道路破坏修复费用如何计量，请明确？

回复：投标人自行踏勘现场，综合考虑报价，结算不予调整。

注：此补疑视同招标文件的组成部分，与招标文件具有同等法律效力。

招标人：肥西丰沃置业有限责任公司

地址：合肥市肥西县严店镇

联系人：魏工



电 话：0551-68886121

招标代理：安徽公共资源交易集团项目管理有限公司

地 址：合肥市滨湖新区南京路 2588 号（徽州大道与南京路交口）六
楼

联系人：张工

联系方式：0551-66223267、66223831

2024 年 11 月 4 日

